

GN 334 | Maniglioni tubolari a sezione ovale

Lega di zinco e alluminio



- 1
- 2
- 3
- 4
- 5
- 6
- 7
- 8
- 9
- 10
- 11
- 12
- 13
- 14
- 15
- 16
- 17
- 18

SUPPORTI LATERALI

Lega di zinco pressofusa, rivestimento resina epossidica, colore nero RAL 9005, finitura mat. Fissati al tubo per mezzo di una vite. Fori ciechi filettati.

TAPPI DI CHIUSURA LATERALI

Tecnopolimero a base poliammidica (PA), colore grigio chiaro.

ESECUZIONI STANDARD

- **GN 334-SW:** alluminio, rivestimento con resina epossidica, colore nero RAL 9005, finitura mat.
- **GN 334-EL:** alluminio anodizzato, colore naturale.

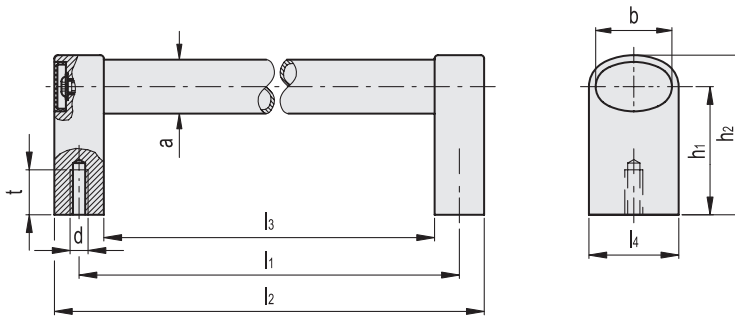
CARATTERISTICHE E APPLICAZIONI

Le maniglie GN 334 sono caratterizzate da un'elevata stabilità conferita dal fissaggio dei supporti al tubo per mezzo di due viti.

Un tipico impiego di queste maniglie è quello su porte girevoli o scorrevoli di macchine e attrezzature.

ESECUZIONI SPECIALI A RICHIESTA

Lunghezze diverse.



Codice	Descrizione	b	l1 ±0.5	d	a	h1	h2	l2	l3	l4	tmin	△
GN.14862	GN 334-36-200-SW	36	200	M8	24	57	71	222	178	40	15	490
GN.14861	GN 334-36-200-EL	36	200	M8	24	57	71	222	178	40	15	490
GN.14867	GN 334-36-250-SW	36	250	M8	24	57	71	272	228	40	15	540
GN.14866	GN 334-36-250-EL	36	250	M8	24	57	71	272	228	40	15	540
GN.14872	GN 334-36-300-SW	36	300	M8	24	57	71	322	278	40	15	563
GN.14871	GN 334-36-300-EL	36	300	M8	24	57	71	322	278	40	15	563
GN.14877	GN 334-36-400-SW	36	400	M8	24	57	71	422	378	40	15	650
GN.14876	GN 334-36-400-EL	36	400	M8	24	57	71	422	378	40	15	650
GN.14882	GN 334-36-500-SW	36	500	M8	24	57	71	522	478	40	15	720
GN.14881	GN 334-36-500-EL	36	500	M8	24	57	71	522	478	40	15	720
GN.14887	GN 334-36-600-SW	36	600	M8	24	57	71	622	578	40	15	791
GN.14886	GN 334-36-600-EL	36	600	M8	24	57	71	622	578	40	15	791
GN.14892	GN 334-36-800-SW	36	800	M8	24	57	71	822	778	40	15	940
GN.14891	GN 334-36-800-EL	36	800	M8	24	57	71	822	778	40	15	940

Maniglie

486